

INWESTOR:

IMMOBART Sp. z o.o. Sp.k.

AL. KEN 36/112B

02-797 WARSZAWA

## RZUT PARTERU

immobART

INWESTYCJA:

OSIEDLE KWIATÓW

UL. HIACYNTÓW

05-500 NOWA WOLA

BUDYNEK:

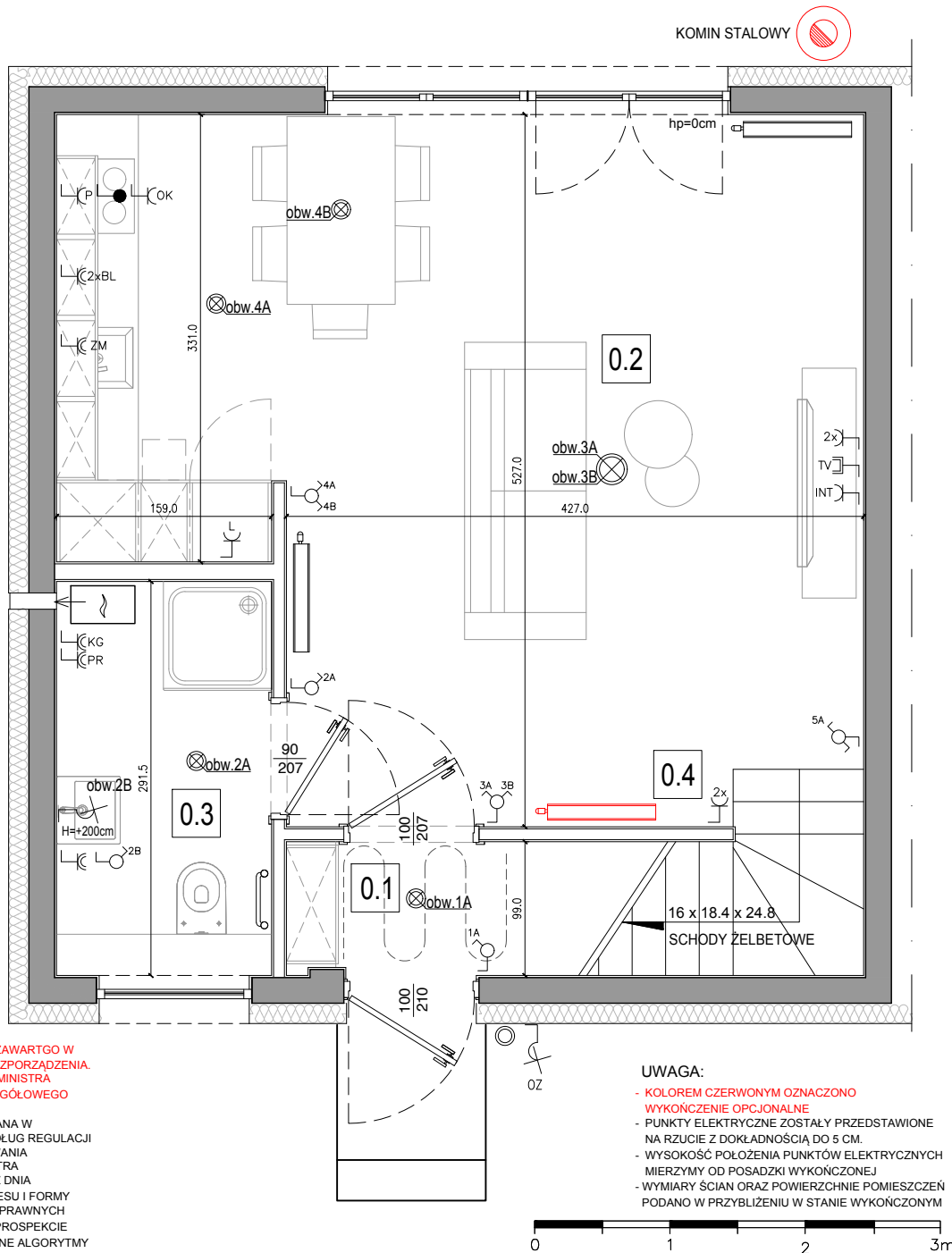
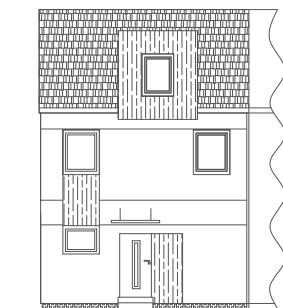
LOKAL:

A

PARTER: 38,72 m<sup>2</sup>PIĘTRO: 32,35 m<sup>2</sup>POW. UŻYTKOWA: 71,07 m<sup>2</sup>\*PODDASZE DO ADAPTACJI: ok. 38 m<sup>2</sup>POWIERZCHNIA OGRODU: ok. 45 - 150m<sup>2</sup>

MIEJSCA POSTOJOWE: 2

POMIESZCZENIA:

0.1 WIATROŁAP 2,08 m<sup>2</sup>0.2 SALON+KUCHNIA 27,65 m<sup>2</sup>0.3 ŁAZIENKA 4,63 m<sup>2</sup>0.4 SCHODY 4,36 m<sup>2</sup>RAZEM: 38,72 m<sup>2</sup>

\*SPOSÓB POMIARU ZOSTAŁ SKORYGOWANY WZGLĘDEM ZAWARTO W DOKUMENTACJI PROJEKTOWEJ W ZWIĄZKU ZE ZMIANĄ ROZPORZĄDZENIA POWIERZCHNIA LICZONA ZGODNIE Z ROZPORZĄDZENIEM MINISTRA ROZWOJU Z DNIA 11 WRZEŚNIA 2020 R. W SPRAWIE SZCZEGÓŁOWEGO ZAKRESU I FORMY PROJEKTU BUDOWLANEGO.

INFORMACJA: WIELKOŚĆ POWIERZCHNI UŻYTKOWEJ PODANA W DOKUMENTACJI PROJEKTOWEJ OBLICZONA ZOSTAŁA WEDŁUG REGULACJI PRAWNYCH OBOWIAZUJĄCYCH NA MOMENT OPRACOWYWANIA DOKUMENTACJI TJ. ZGODNIE Z ROZPORZĄDZENIEM MINISTRA TRANSPORTU, BUDOWNICTWA I GOSPODARKI MORSKIEJ Z DNIA 25 KWIEŚNIA 2012 R. W SPRAWIE SZCZEGÓŁOWEGO ZAKRESU I FORMY PROJEKTU BUDOWLANEGO. W WYNIKU ZMIAN REGULACJI PRAWNYCH WARTOŚCI POWIERZCHNI UŻYTKOWEJ W PROJEKCIE I W PROSPEKTYWIE INFORMACYJNYM MOGĄ SIĘ RÓŻNIC ZE WZGLĘDU NA RÓŻNE ALGORYTMY OBLICZEŃ W KOLEJNYCH ROZPORZĄDZENIACH.

## UWAGA:

- KOLOREM CZERWONYM OZNACZONO WYKONCZENIE OPCJONALNE
- PUNKTY ELEKTRYCZNE ZOSTAŁY PRZEDSTAWIONE NA RZUCIE Z DOKŁADNOŚCIĄ DO 5 CM.
- WYSOKOŚĆ POŁOŻENIA PUNKTÓW ELEKTRYCZNYCH MIERZYMY OD POSADZKI WYKOŃCZONEJ
- WYMIARY ŚCIAN ORAZ POWIERZCHNIE POMIESZCZEŃ PODANO W PRZYBLIŻENIU W STANIE WYKOŃCZONYM

- ⌚ GNIAZDO POJEDYNCZE NA WYSOKOŚCI STANDARDOWEJ
- ⌚<sub>2x</sub> GNIAZDO PODWÓJNE, W JEDNEJ RAMCE NA WYSOKOŚCI STANDARDOWEJ
- ⌚<sub>BL</sub> GNIAZDO POJEDYNCZE, BRYZGOSZCZELNE ROBOCZE NADBLATOWE (H=+105 CM)
- ⌚<sub>ZM</sub> GNIAZDO POJEDYNCZE, BRYZGOSZCZELNE DO ZMYWARKI (H=+65 CM)
- ⌚<sub>P</sub> GNIAZDO POJEDYNCZE DO PODŁĄCZENIA PIEKARNIKA (H=+65 CM)
- ⌚<sub>L</sub> GNIAZDO POJEDYNCZE DO PODŁĄCZENIA ŁODÓWKI (H=+190 CM)
- ⌚<sub>PR</sub> GNIAZDO POJEDYNCZE, BRYZGOSZCZELNE DO PRAŁKI (H=+95 CM)
- ⌚<sub>OK</sub> GNIAZDO POJEDYNCZE, NATYKOWE DO PODŁĄCZENIA OKAPU (H=+210 CM)
- PODEJŚCIE ELEKTRYCZNE 380V DO PŁYTY GRZEWCZEJ (H=+65 CM)
- ⌚<sub>KG</sub> GNIAZDO POJEDYNCZE, BRYZGOSZCZELNE DO KOTŁA GAZOWEGO (H=+95 CM)
- ⌚<sub>CW</sub> GNIAZDO POJEDYNCZE DO PODŁĄCZENIA REKUPERATORA (H=+20 CM)

- obw.3H LAMPY SUFITOWE POJEDYNCZE: PLAFON, LAMPY WISZĄCE
- obw.3G LAMPY SUFITOWE PODWÓJNE: PLAFON, LAMPY WISZĄCE
- obw.3H LAMPY SUFITOWE POJEDYNCZE: PLAFON, LAMPY WISZĄCE
- obw.2G OPRAWA ŚCIENNA: KINKIET LUB UPLIGHTER
- ⌚<sub>TV</sub> GNIAZDO SYGNAŁOWE TELEWIZYJNE I RADIOWE
- ⌚<sub>INT</sub> GNIAZDO INTERNETOWE
- ⌚<sub>C.O.</sub> STEROWNIK CENTRALNEGO OGRZEWANIA
- ⌚<sub>W.</sub> STEROWNIK CENTRALI WENTYLACYJNEJ

- ⌚<sub>2G</sub> WŁĄCZNIK POJEDYNCZY
- ⌚<sub>2H</sub> WŁĄCZNIK PODWÓJNY
- ⌚<sub>2G</sub> WŁĄCZNIK SCHODOWY
- ⊙ PRZYCIŚK DZWONKA
- ⌚ KOCIOŁ GAZOWY DWUFUNKCYJNY
- ⌚ CENTRALA WENTYLACYJNA
- ⌚ GRZEJNIK PŁYTOWY
- ⌚ GRZEJNIK DRABINKOWY
- ⌚ OGRZEWANIE PODŁOGOWE

INWESTOR:

IMMOBART Sp. z o.o. Sp.k.

AL. KEN 36/112B

02-797 WARSZAWA

## RZUT PIĘTRA

immoBART

INWESTYCJA:

OSIEDLE KWIATÓW

UL. HIACYNTÓW

05-500 NOWA WOLA

BUDYNEK:

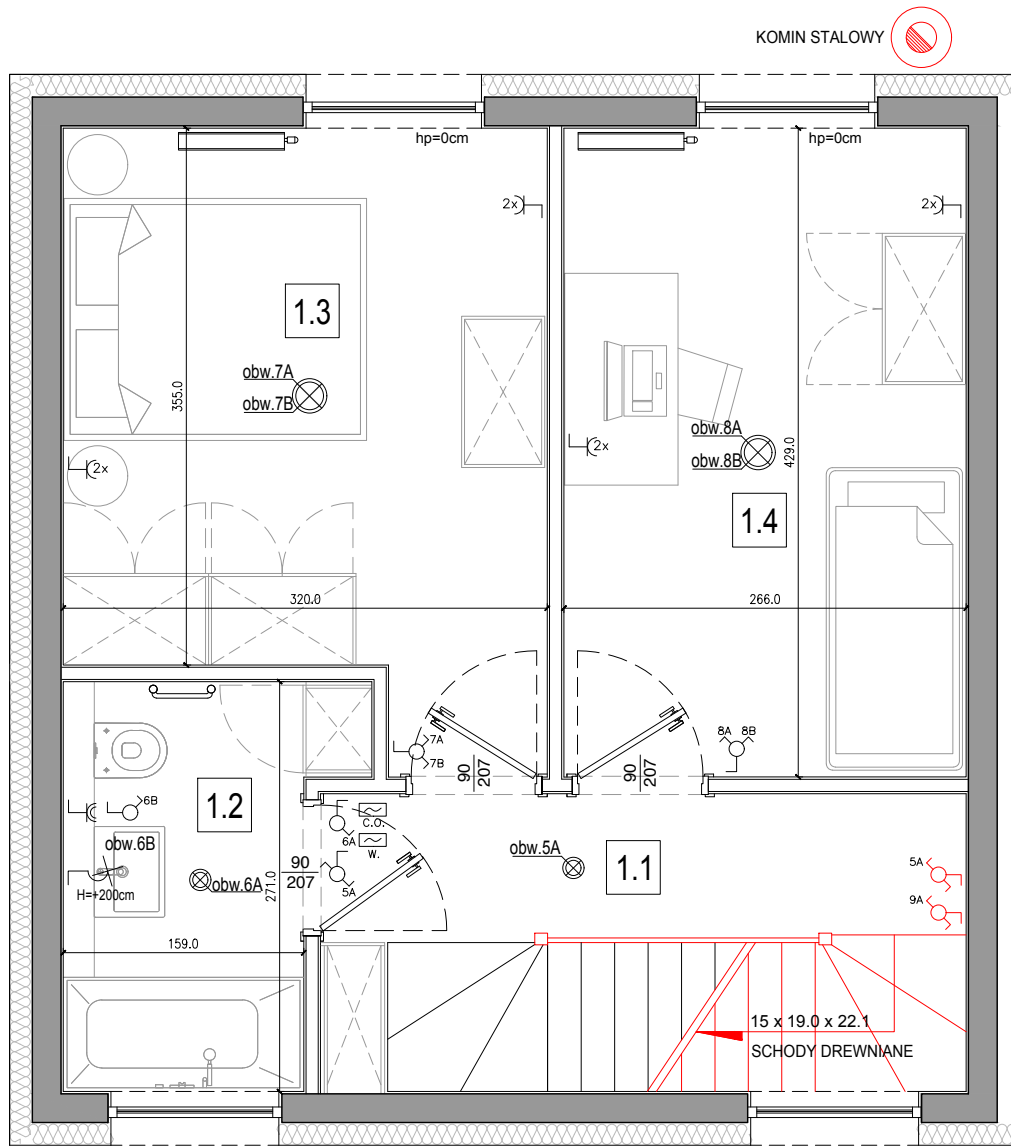
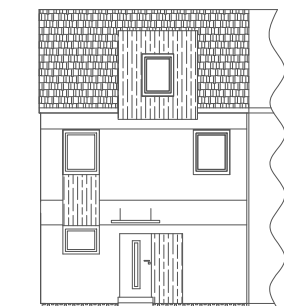
LOKAL:

A

PARTER: 38,72 m<sup>2</sup>  
PIĘTRO: 32,35 m<sup>2</sup>POW. UŻYTKOWA: 71,07 m<sup>2</sup>\*PODDASZE DO ADAPTACJI: ok. 38 m<sup>2</sup>  
POWIERZCHNIA OGRODU: ok. 45 - 150m<sup>2</sup>

MIEJSCA POSTOJOWE: 2

POMIESZCZENIA:

1.1 KOMUNIKACJA 4,21 m<sup>2</sup>1.2 ŁAZIENKA 4,59 m<sup>2</sup>1.3 SYPIALNIA 12,14 m<sup>2</sup>1.4 SYPIALNIA 11,41 m<sup>2</sup>RAZEM: 32,35 m<sup>2</sup>

\*SPOSÓB POMIARU ZOSTAŁ SKORYGOWANY WZGLĘDEM ZAWARTO W DOKUMENTACJI PROJEKTOWEJ W ZWIĄZKU ZE ZMIANĄ ROZPORZĄDZENIA. POWIERZCHNIA LICZONA ZGODNIE Z ROZPORZĄDZENIEM MINISTRA ROZWOJU Z DNIA 11 WRZEŚNIA 2020 R. W SPRAWIE SZCZEGÓŁOWEGO ZAKRESU I FORMY PROJEKTU BUDOWLANEGO.

INFORMACJA: WIELKOŚĆ POWIERZCHNI UŻYTKOWEJ PODANA W DOKUMENTACJI PROJEKTOWEJ OBLICZONA ZOSTAŁA WEDŁUG REGULACJI PRAWNYCH OBOWIĄZUJĄCYCH NA MOMENT OPRACOWYWANIA DOKUMENTACJI TJ. ZGODNIE Z ROZPORZĄDZENIEM MINISTRA TRANSPORTU, BUDOWNICTWA I GOSPODARKI MORSKIEJ Z DNIA 25 KWIEŚNIA 2012 R. W SPRAWIE SZCZEGÓŁOWEGO ZAKRESU I FORMY PROJEKTU BUDOWLANEGO. W WYNIKU ZMIAN REGULACJI PRAWNYCH WARTOŚCI POWIERZCHNI UŻYTKOWEJ W PROJEKCIE I W PROSPEKTYWIE INFORMACYJNYM MOGĄ SIĘ RÓŻNIC ZE WZGLĘDU NA RÓŻNE ALGORYTMY OBLICZEŃ W KOLEJNYCH ROZPORZĄDZENIACH.

## UWAGA:

- KOLOREM CZERWONYM OZNACZONO WYKONCZENIE OPCJONALNE
- PUNKTY ELEKTRYCZNE ZOSTAŁY PRZEDSTAWIONE NA RZUCIE Z DOKŁADNOŚCIĄ DO 5 CM.
- WYSOKOŚĆ POŁOŻENIA PUNKTÓW ELEKTRYCZNYCH MIERZYMY OD POSADZKI WYKOŃCZONEJ
- WYMIARY ŚCIAN ORAZ POWIERZCHNIE POMIESZCZEŃ PODANO W PRZYBLIŻENIU W STANIE WYKOŃCZONYM

0 1 2 3m

- ⌚ GNIAZDO POJEDYNCZE NA WYSOKOŚCI STANDARDOWEJ
- ⌚<sub>2x</sub> GNIAZDO PODWÓJNE, W JEDNEJ RAMCE NA WYSOKOŚCI STANDARDOWEJ
- ⌚<sub>BL</sub> GNIAZDO POJEDYNCZE, BRYZGOSZCZELNE ROBOCZE NADBLATOWE (H=+105 CM)
- ⌚<sub>ZM</sub> GNIAZDO POJEDYNCZE, BRYZGOSZCZELNE DO ZMYWARKI (H=+65 CM)
- ⌚<sub>P</sub> GNIAZDO POJEDYNCZE DO PODŁĄCZENIA PIEKARNIKA (H=+65 CM)
- ⌚<sub>L</sub> GNIAZDO POJEDYNCZE DO PODŁĄCZENIA ŁODÓWKI (H=+190 CM)
- ⌚<sub>PR</sub> GNIAZDO POJEDYNCZE, BRYZGOSZCZELNE DO PRAŁKI (H=+95 CM)
- ⌚<sub>OK</sub> GNIAZDO POJEDYNCZE, NATYNKOWE DO PODŁĄCZENIA OKAPU (H=+210 CM)
- PODEJŚCIE ELEKTRYCZNE 380V DO PŁYTY GRZEWCZEJ (H=+65 CM)
- ⌚<sub>KG</sub> GNIAZDO POJEDYNCZE, BRYZGOSZCZELNE DO KOTŁA GAZOWEGO (H=+95 CM)
- ⌚<sub>CW</sub> GNIAZDO POJEDYNCZE DO PODŁĄCZENIA REKUPERATORA (H=+20 CM)

- obw.3H LAMPY SUFITOWE POJEDYNCZE: PLAFON, LAMPY WISZĄCE
- obw.3G LAMPY SUFITOWE PODWÓJNE: PLAFON, LAMPY WISZĄCE
- obw.3H LAMPY SUFITOWE POJEDYNCZE: PLAFON, LAMPY WISZĄCE
- obw.2G OPRAWA ŚCIENNA: KINKIET LUB UPLIGHTER
- ⌚<sub>TV</sub> GNIAZDO SYGNAŁOWE TELEWIZYJNE I RADIOWE
- ⌚<sub>INT</sub> GNIAZDO INTERNETOWE
- ⌚<sub>C.O.</sub> STEROWNIK CENTRALNEGO OGRZEWANIA
- ⌚<sub>W.</sub> STEROWNIK CENTRALI WENTYLACYJNEJ

- ⌚<sub>2G</sub> WŁĄCZNIK POJEDYNCZY
- ⌚<sub>2H</sub> WŁĄCZNIK PODWÓJNY
- ⌚<sub>2G</sub> WŁĄCZNIK SCHODOWY
- ⌚ PRZYCIŚK DZWONKA
- ⌚ KOCIOŁ GAZOWY DWUFUNKCYJNY
- ⌚ CENTRALA WENTYLACYJNA
- ⌚ GRZEJNIK PŁYTOWY
- ⌚ GRZEJNIK DRABINKOWY
- ⌚ OGRZEWANIE PODŁOGOWE

INWESTOR:

IMMOBART Sp. z o.o. Sp.k.

AL. KEN 36/112B  
02-797 WARSZAWA

# RZUT PODDASZA

immobART

INWESTYCJA:

OSIEDLE KWIATÓW

UL. HIACYNTÓW  
05-500 NOWA WOLA

BUDYNEK:

LOKAL:

A

KOMIN STALOWY



PARTER: 38,72 m<sup>2</sup>  
PIĘTRO: 32,35 m<sup>2</sup>

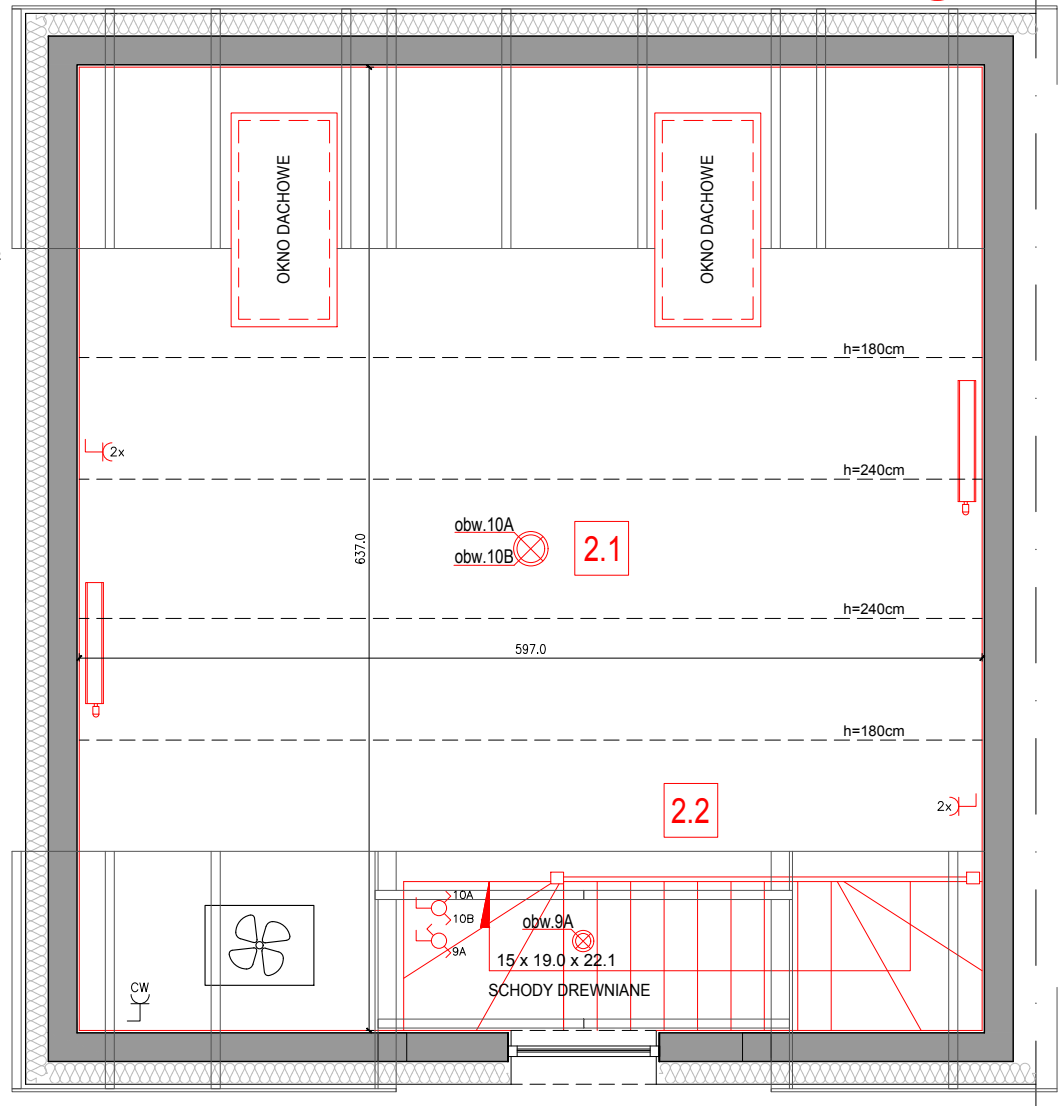
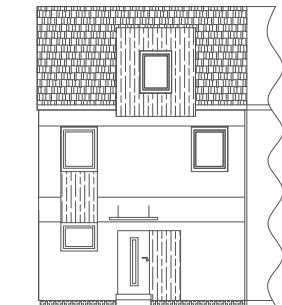
POW. UŻYTKOWA: 71,07 m<sup>2</sup>\*

PODDASZE DO ADAPTACJI: ok. 38 m<sup>2</sup>  
POWIERZCHNIA OGRODU: ok. 45 - 150m<sup>2</sup>

MIEJSCA POSTOJOWE: 2

POMIESZCZENIA:

2.1	PODDASZE	34,00 m <sup>2</sup>
2.2	SCHODY	4,00 m <sup>2</sup>
RAZEM:		38,00 m <sup>2</sup>

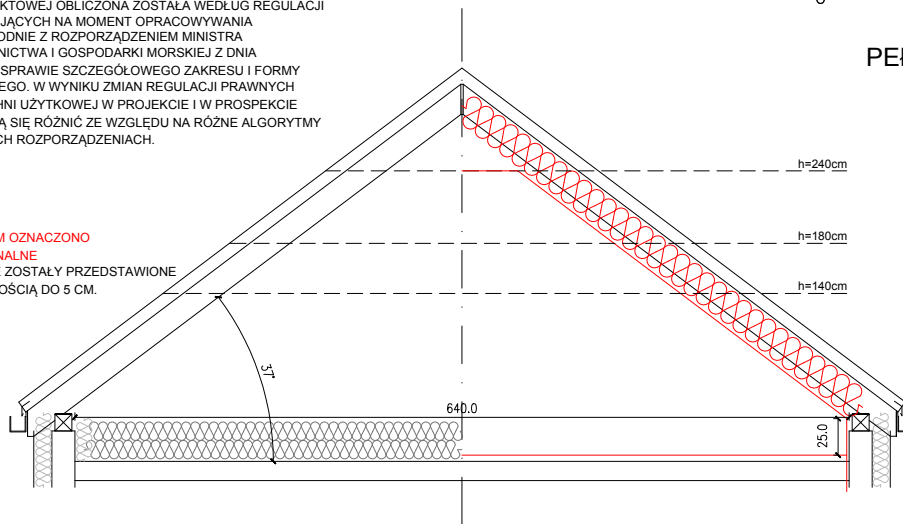


\*SPOSÓB POMIARU ZOSTAŁ SKORYGOWANY WZGLĘDEM ZAWARTOĞO W DOKUMENTACJI PROJEKTOWEJ W ZWIĄZKU ZE ZMIANĄ ROZPORZĄDZENIA. POWIERZCHNIA LICZONA ZGODNIE Z ROZPORZĄDZENIEM MINISTRA ROZWOJU Z DNIA 11 WRZEŚNIA 2020 R. W SPRAWIE SZCZEGÓŁOWEGO ZAKRESU I FORMY PROJEKTU BUDOWLANEGO.

INFORMACJA: WIELKOŚĆ POWIERZCHNI UŻYTKOWEJ PODANA W DOKUMENTACJI PROJEKTOWEJ OBLICZONA ZOSTAŁA WEDŁUG REGULACJI PRAWNYCH OBOWIĄZUJĄCYCH NA MOMENT OPRACOWYWANIA DOKUMENTACJI T.J. ZGODNIE Z ROZPORZĄDZENIEM MINISTRA TRANSPORTU, BUDOWNICTWA I GOSPODARKI MORSKIEJ Z DNIA 25 KWIEŚNIA 2012 R. W SPRAWIE SZCZEGÓŁOWEGO ZAKRESU I FORMY PROJEKTU BUDOWLANEGO. W WYNIKU ZMIAN REGULACJI PRAWNYCH WARTOŚCI POWIERZCHNI UŻYTKOWEJ W PROJEKCIE I W PROSPEKCIE INFORMACYJNYM MOGĄ SIĘ RÓŻNIĆ ZE WZGLĘDU NA RÓŻNE ALGORYTMY OBLICZEN W KOLEJNYCH ROZPORZĄDZENIACH.

UWAGA:

- KOŁEM CZERWONYM OZNACZONO WYKONCZENIE OPCJONALNE
- PUNKTY ELEKTRYCZNE ZOSTAŁY PRZEDSTAWIONE NA RZUCIE Z DOKŁADNOŚCIĄ DO 5 CM.



## PEŁNA ADAPTACJA PODDASZA

- OCIEPLENIE POŁĄCI DACHOWEJ PIANĄ POLIURETANOWĄ
- ZABUDOWA POŁĄCI DACHOWEJ
- TYNKOWANIE ŚCIAN SZCZYTOWYCH
- PODKŁAD BETONOWY
- OKNA DACHOWE
- INSTALACJA ELEKTRYCZNA
- INSTALACJA WENTYLACYJNA
- INSTALACJA C.O.