

INWESTOR:

IMMOBART Sp. z o.o. Sp.k.

AL. KEN 36/112B  
02-797 WARSZAWA

## RZUT PIĘTRA

immobART

INWESTYCJA:

OSIEDLE KWIATÓW

UL. HIACYNTÓW  
05-500 NOWA WOLA

BUDYNEK:

LOKAL:

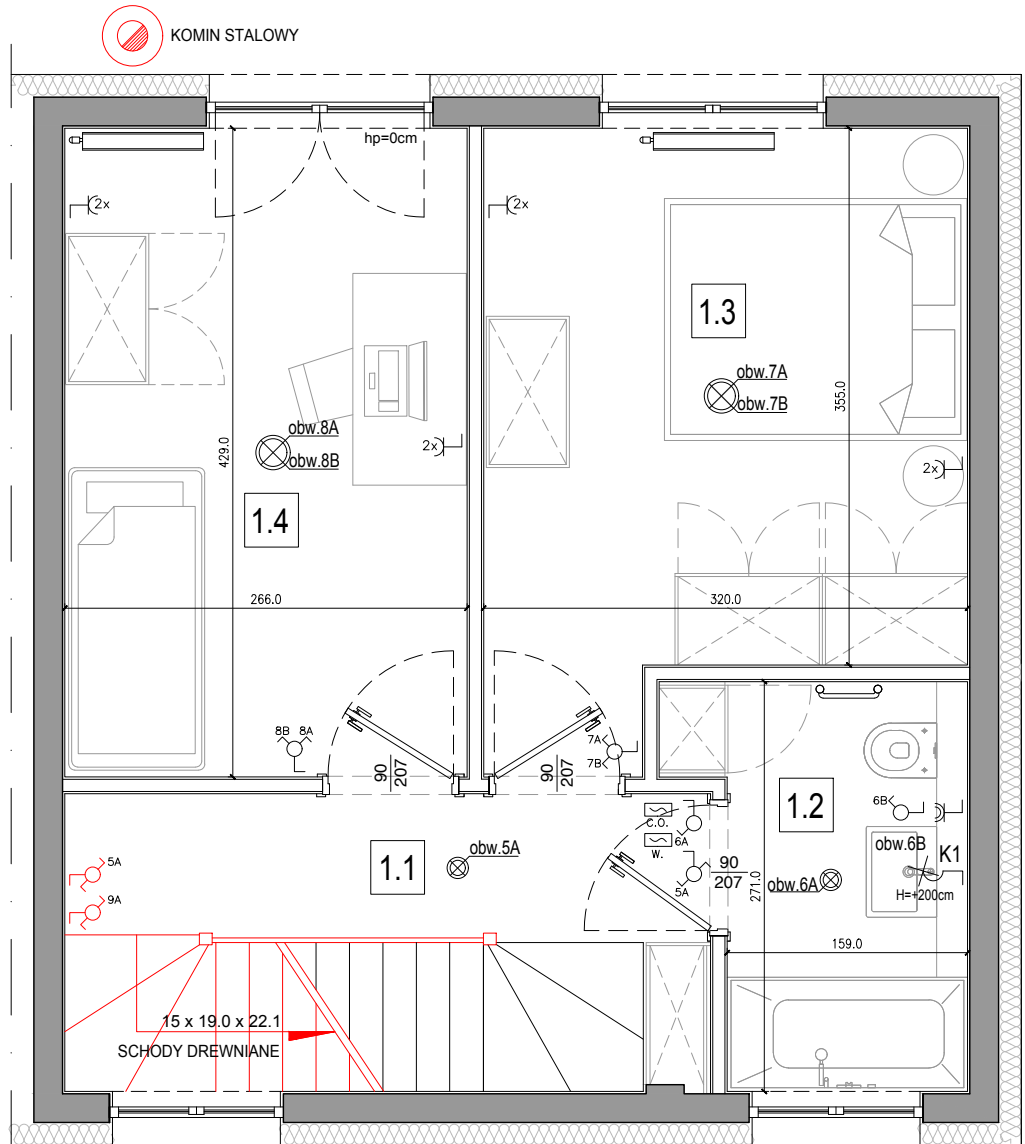
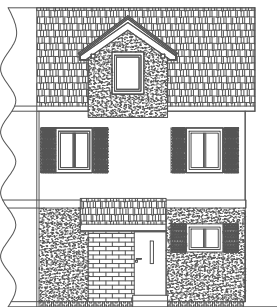
B

PARTER: 38,72 m<sup>2</sup>  
PIĘTRO: 32,35 m<sup>2</sup>POW. UŻYTKOWA: 71,07 m<sup>2</sup>\*PODDASZE DO ADAPTACJI: ok. 38 m<sup>2</sup>  
POWIERZCHNIA OGRODU: ok. 45 - 150m<sup>2</sup>

MIEJSCA POSTOJOWE: 2

POMIESZCZENIA:

1.1	KOMUNIKACJA	4,21 m <sup>2</sup>
1.2	ŁAZIENKA	4,59 m <sup>2</sup>
1.3	SYPIALNIA	12,14 m <sup>2</sup>
1.4	SYPIALNIA	11,41 m <sup>2</sup>

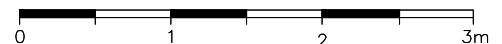
RAZEM: 32,35 m<sup>2</sup>

\*SPOSÓB POMIARU ZOSTAŁ SKORYGOWANY WZGLĘDEM ZAWARTOŚCI W DOKUMENTACJI PROJEKTOWEJ W ZWIĄZKU ZE ZMIANĄ ROZPORZĄDZENIA. POWIERZCHNIA LICZONA ZGODNIE Z ROZPORZĄDZENIEM MINISTRA ROZWOJU Z DNIA 11 WRZEŚNIA 2020 R. W SPRAWIE SZCZEGÓŁOWEGO ZAKRESU I FORMY PROJEKTU BUDOWLANEGO.

INFORMACJA: WIELKOŚĆ POWIERZCHNI UŻYTKOWEJ PODANA W DOKUMENTACJI PROJEKTOWEJ OBLICZONA ZOSTAŁA WEDŁUG REGULACJI PRAWNYCH OBOWIĄZUJĄCYCH NA MOMENT OPRACOWYWANIA DOKUMENTACJI T.J. ZGODNIE Z ROZPORZĄDZENIEM MINISTRA TRANSPORTU, BUDOWNICTWA I GOSPODARKI MORSKIEJ Z DNIA 25 KWIEŚNIA 2012 R. W SPRAWIE SZCZEGÓŁOWEGO ZAKRESU I FORMY PROJEKTU BUDOWLANEGO. W WYNIKU ZMIAN REGULACJI PRAWNYCH WARTOŚCI POWIERZCHNI UŻYTKOWEJ W PROJEKCIE I W PROSPEKTYWIE INFORMACYJNYM MOGĄ SIĘ RÓŻNICZĄC WZGLĘD NA RÓŻNE ALGORYTMY OBLICZEŃ W KOLEJNYCH ROZPORZĄDZENIACH.

## UWAGA:

- KOLOREM CZERWONYM OZNACZONO WYKOŃCZENIE OPCJONALNE
- PUNKTY ELEKTRYCZNE ZOSTAŁY PRZEDSTAWIONE NA RZUCIE Z DOKŁADNOŚCIĄ DO 5 CM.
- WYSOKOŚĆ POŁOŻENIA PUNKTÓW ELEKTRYCZNYCH MIERZYMY OD POSADZKI WYKOŃCZONEJ
- WYMIARY ŚCIAN ORAZ POWIERZCHNIE POMIESZCZEŃ PODANO W PRZYBLIŻENIU W STANIE WYKOŃCZONYM



- ☐ GNIAZDO POJEDYNCZE NA WYSOKOŚCI STANDARDOWEJ
- ☐<sub>2x</sub> GNIAZDO PODWÓJNE, W JEDNEJ RAMCE NA WYSOKOŚCI STANDARDOWEJ
- ☐<sub>BL</sub> GNIAZDO POJEDYNCZE, BRYZGOSZCZELNE ROBOCZE NADBLATOWE (H=+105 CM)
- ☐<sub>ZM</sub> GNIAZDO POJEDYNCZE, BRYZGOSZCZELNE DO ZMYWARKI (H=+65 CM)
- ☐<sub>P</sub> GNIAZDO POJEDYNCZE DO PODŁĄCZENIA PIEKARNIKA (H=+65 CM)
- ☐<sub>L</sub> GNIAZDO POJEDYNCZE DO PODŁĄCZENIA ŁODÓWKI (H=+190 CM)
- ☐<sub>PR</sub> GNIAZDO POJEDYNCZE, BRYZGOSZCZELNE DO PRAŁKI (H=+95 CM)
- ☐<sub>OK</sub> GNIAZDO POJEDYNCZE, NATYNKOWE DO PODŁĄCZENIA OKAPU (H=+210 CM)
- PODEJŚCIE ELEKTRYCZNE 380V DO PŁYTY GRZEWCZEJ (H=+65 CM)
- ☐<sub>KG</sub> GNIAZDO POJEDYNCZE, BRYZGOSZCZELNE DO KOTŁA GAZOWEGO (H=+95 CM)
- ☐<sub>CW</sub> GNIAZDO POJEDYNCZE DO PODŁĄCZENIA REKUPERATORA (H=+20 CM)

- ☐<sub>obw.3H</sub> LAMPY SUFITOWE POJEDYNCZE: PLAFON, LAMPY WISZĄCE
- ☐<sub>obw.3G</sub> LAMPY SUFITOWE PODWÓJNE: PLAFON, LAMPY WISZĄCE
- ☐<sub>obw.3H</sub> LAMPY SUFITOWE PODWÓJNE: PLAFON, LAMPY WISZĄCE
- ☐<sub>obw.2G</sub> OPRAWA ŚCIENNA: KINKIET LUB UPLIGHTER
- ☐<sub>TV</sub> GNIAZDO SYGNAŁOWE TELEWIZYJNE I RADIOWE
- ☐<sub>INT</sub> GNIAZDO INTERNETOWE
- ☐<sub>C.O.</sub> STEROWNIK CENTRALNEGO OGRZEWANIA
- ☐<sub>W.</sub> STEROWNIK CENTRALI WENTYLACYJNEJ

- ☐<sub>2G</sub> WŁĄCZNIK POJEDYNCZY
- ☐<sub>2G</sub> WŁĄCZNIK PODWÓJNY
- ☐<sub>2G</sub> WŁĄCZNIK SCHODOWY
- ☐ PRZYCIŚK DZWONKA
- ☐ KOCIÓŁ GAZOWY DWUFUNKCYJNY
- ☐ CENTRALA WENTYLACYJNA
- ☐ GRZEJNIK PŁYTOWY
- ☐ GRZEJNIK DRABINKOWY
- ☐ OGRZEWANIE PODŁOGOWE