

INWESTOR:

IMMOBART Sp. z o.o. Sp.k.

AL. KEN 36/112B
02-797 WARSZAWA

RZUT PIĘTRA

immobART

INWESTYCJA:

OSIEDLE KWIATÓW

UL. HIACYNTÓW
05-500 NOWA WOLA

BUDYNEK:

LOKAL:

A

PARTER: 38,72 m²
PIĘTRO: 32,35 m²

POW. UŻYTKOWA: 71,07 m²*

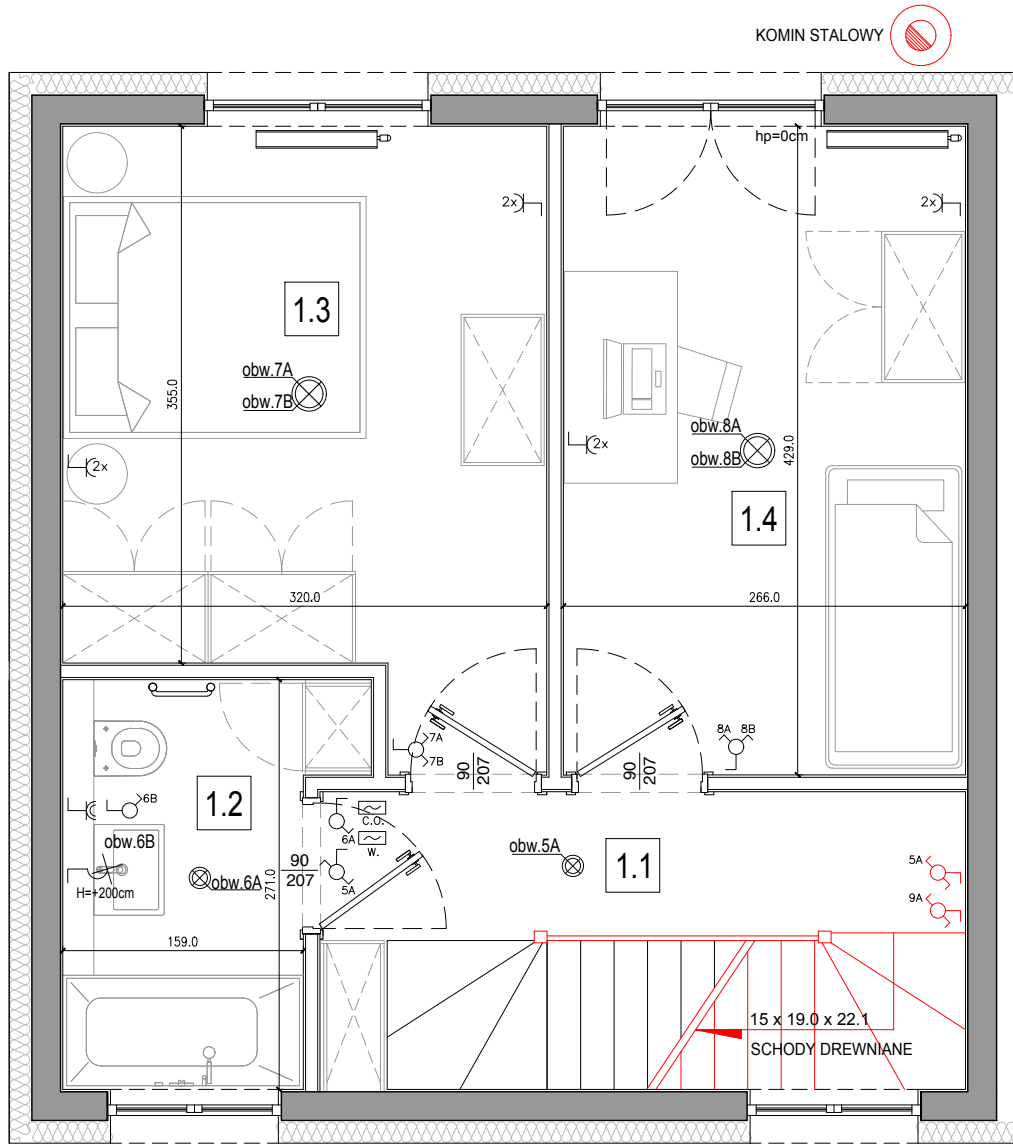
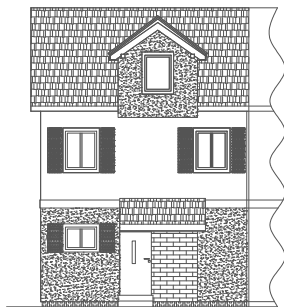
PODDASZE DO ADAPTACJI: ok. 38 m²
POWIERZCHNIA OGRODU: ok. 45 - 150m²

MIĘSCA POSTOJOWE: 2

POMIESZCZENIA:

1.1	KOMUNIKACJA	4,21 m ²
1.2	ŁAZIENKA	4,59 m ²
1.3	SYPIALNIA	12,14 m ²
1.4	SYPIALNIA	11,41 m ²

RAZEM: 32,35 m²



KOMIN STALOWY



*SPOSÓB POMIARU ZOSTAŁ SKORYGOWANY WZGLĘDEM ZAWARTO W DOKUMENTACJI PROJEKTOWEJ W ZWIĄZKU ZE ZMIANĄ ROZPORZĄDZENIA. POWIERZCHNIA LICZONA ZGODNIE Z ROZPORZĄDZENIEM MINISTRA ROZWOJU Z DNIA 11 WRZEŚNIA 2020 R. W SPRAWIE SZCZEGÓŁOWEGO ZAKRESU I FORMY PROJEKTU BUDOWLANEGO.

INFORMACJA: WIELKOŚĆ POWIERZCHNI UŻYTKOWEJ PODANA W DOKUMENTACJI PROJEKTOWEJ OBLICZONA ZOSTAŁA WEDŁUG REGULACJI PRAWNYCH OBOWIĄZUJĄCYCH NA MOMENT OPRACOWYWANIA DOKUMENTACJI TJ. ZGODNIE Z ROZPORZĄDZENIEM MINISTRA TRANSPORTU, BUDOWNICTWA I GOSPODARKI MORSKIEJ Z DNIA 25 KWIEŚNIA 2012 R. W SPRAWIE SZCZEGÓŁOWEGO ZAKRESU I FORMY PROJEKTU BUDOWLANEGO. W WYNIKU ZMIAN REGULACJI PRAWNYCH WARTOŚCI POWIERZCHNI UŻYTKOWEJ W PROJEKCIE I W PROSPEKTYWIE INFORMACYJNYM MOGĄ SIĘ RÓŻNICZĄC WZGLĘD NA RÓŻNE ALGORYTMY OBLICZEŃ W KOLEJNYCH ROZPORZĄDZENIACH.

UWAGA:

- KOLOREM CZERWONYM OZNACZONO WYKONCZENIE OPCJONALNE
- PUNKTY ELEKTRYCZNE ZOSTAŁY PRZEDSTAWIONE NA RZUCIE Z DOKŁADNOŚCIĄ DO 5 CM.
- WYSOKOŚĆ POŁOŻENIA PUNKTÓW ELEKTRYCZNYCH MIERZYMY OD POSADZKI WYKOŃCZONEJ
- WYMIARY ŚCIAN ORAZ POWIERZCHNIE POMIESZCZEŃ PODANO W PRZYBLIŻENIU W STANIE WYKOŃCZONYM



- ☐ GNIAZDO POJEDYNCZE NA WYSOKOŚCI STANDARDOWEJ
- ☐_{2x} GNIAZDO PODWÓJNE, W JEDNEJ RAMCE NA WYSOKOŚCI STANDARDOWEJ
- ☐_{BL} GNIAZDO POJEDYNCZE, BRYZGOSZCZELNE ROBOCZE NADBLATOWE (H=+105 CM)
- ☐_{ZM} GNIAZDO POJEDYNCZE, BRYZGOSZCZELNE DO ZMYWARKI (H=+65 CM)
- ☐_P GNIAZDO POJEDYNCZE DO PODŁĄCZENIA PIEKARNIKA (H=+65 CM)
- ☐_L GNIAZDO POJEDYNCZE DO PODŁĄCZENIA ŁODÓWKI (H=+190 CM)
- ☐_{PR} GNIAZDO POJEDYNCZE, BRYZGOSZCZELNE DO PRAŁKI (H=+95 CM)
- ☐_{OK} GNIAZDO POJEDYNCZE, NATYKOWE DO PODŁĄCZENIA OKAPU (H=+210 CM)
- PODEJŚCIE ELEKTRYCZNE 380V DO PŁYTY GRZEWCZEJ (H=+65 CM)
- ☐_{KG} GNIAZDO POJEDYNCZE, BRYZGOSZCZELNE DO KOTŁA GAZOWEGO (H=+95 CM)
- ☐_{CW} GNIAZDO POJEDYNCZE DO PODŁĄCZENIA REKUPERATORA (H=+20 CM)

- ☐_{3H} LAMPY SUFITOWE POJEDYNCZE: PLAFON, LAMPY WISZĄCE
- ☐_{3G} LAMPY SUFITOWE PODWÓJNE: PLAFON, LAMPY WISZĄCE
- ☐_{3H} LAMPY SUFITOWE POJEDYNCZE: PLAFON, LAMPY WISZĄCE
- ☐_{2G} OPRAWA ŚCIENNA: KINKIET LUB UPLIGHTER
- ☐_{TV} GNIAZDO SYGNAŁOWE TELEWIZYJNE I RADIOWE
- ☐_{INT} GNIAZDO INTERNETOWE
- ☐_{C.O.} STEROWNIK CENTRALNEGO OGRZEWANIA
- ☐_{W.} STEROWNIK CENTRALI WENTYLACYJNEJ

- ☐_{2G} WŁĄCZNIK POJEDYNCZY
- ☐_{2G} WŁĄCZNIK PODWÓJNY
- ☐_{2G} WŁĄCZNIK SCHODOWY
- ☐ PRZYCIŚK DZWONKA
- ☐ KOCIÓŁ GAZOWY DWUFUNKCYJNY
- ☐ CENTRALA WENTYLACYJNA
- ☐ GRZEJNIK PŁYTOWY
- ☐ GRZEJNIK DRABINKOWY
- ☐ OGRZEWANIE PODŁOGOWE